

## CENTRE DE DOCUMENTATION

- Effectuer des recherches documentaires
- Consulter les bibliographies
- Consulter et emprunter gratuitement différents documents
- Accéder aux ressources : coordonnées d'associations, offre de formation sur l'autisme...

**Gratuit, ouvert à tous**

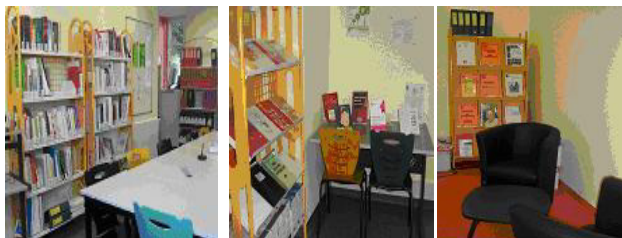
### HORAIRES D'OUVERTURE

Lundi 9h-12h

Mardi 14h-17h

Mercredi 9h-12h

Vendredi 13h-16h



### CRAHN - Centre de Documentation

Tel direct : 02 32 95 18 79

Mail : [cra.documentation@ch-lerouvray.fr](mailto:cra.documentation@ch-lerouvray.fr)

Site internet : <http://cra-haute-normandie.fr>

Catalogue en ligne à consulter sur le site

## CONTACT

Centre de Ressources pour l'Autisme de  
Haute-Normandie  
4 rue Paul Eluard - BP 45  
76300 SOTTEVILLE-LES-ROUEN

Tel : 02 32 95 18 64 - Fax : 02 32 95 18 65

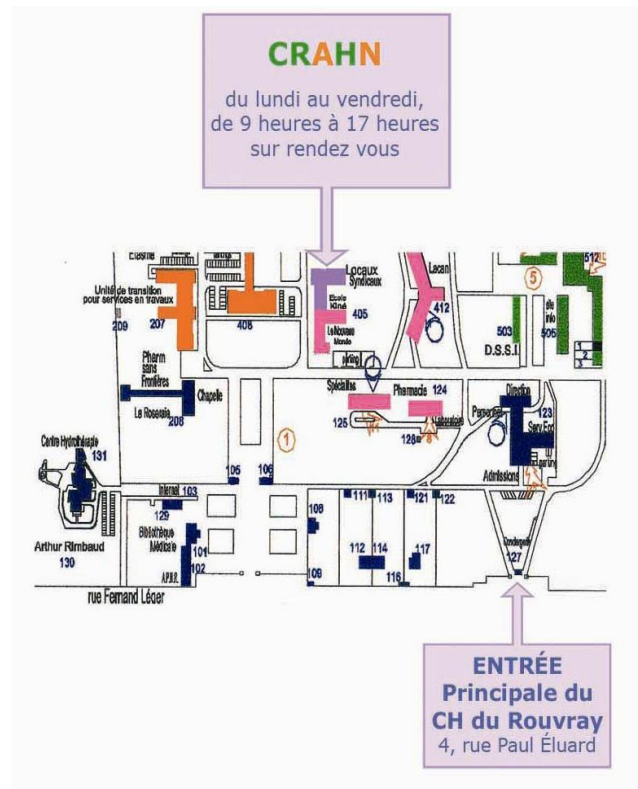
Mail : [cra@ch-lerouvray.fr](mailto:cra@ch-lerouvray.fr)

Site internet : <http://cra-haute-normandie.fr>

Coordonnateur : Docteur Antoine ROSIER, psychiatre

## ACCES

- Par les transports en commun : par l'entrée principale rue Paul Eluard, arrêt "CH du Rouvray"
- Accès en voiture : Parking à proximité du service



Conception : CRAHN - Reprographie : Service Reprographie du CH du Rouvray



Centre de Ressources pour l'Autisme  
de Haute - Normandie



4 rue Paul Eluard  
BP 45  
76300 SOTTEVILLE-LES-ROUEN

Site web : <http://cra-haute-normandie.fr>



En partenariat avec

Le Centre de Ressources pour l'Autisme de Haute-Normandie est au service :

- des enfants, adolescents et adultes souffrant d'autisme ou de Troubles Envahissants du Développement (TED) et de leurs familles
- des professionnels exerçant dans les domaines sanitaires, médico-social et de l'Education Nationale
- des associations et de toutes personnes concernées par l'autisme et les Troubles Envahissants du Développement (TED)

## Les principales missions et objectifs du CRAHN

### UN POLE EVALUATION

#### Evaluations pluridisciplinaires

- Des consultations dans les locaux du Centre Ressources Autisme et au CHU de Rouen dans le Département de Pédiatrie Néonatale
- Des bilans diagnostiques précoces, des évaluations et réévaluations
- Des observations directes sur les lieux d'éducation et de soins
- Des comptes-rendus détaillés destinés aux familles et aux professionnels

Le CRAHN privilégie le partenariat avec les structures d'éducation et de soins



Le Centre de Ressources Autisme de Haute-Normandie est un service à vocation régionale, constitué d'une équipe mobile, pluridisciplinaire, spécialisée et expérimentée.

Il met en œuvre des actions de diagnostic, de recherche, d'aide, de soutien, d'information, de formation, de conseil et d'expertise auprès des familles et des professionnels.



#### Recherche

Promouvoir des activités de recherche clinique sur les origines, les évolutions et les modes de prise en charge

### UN POLE RESSOURCES

#### Animation de réseau

- Développer un réseau partenarial : identifier les savoir-faire et favoriser les échanges dans le but de faciliter un parcours d'éducation et de soins, de qualité
- Participer à l'évaluation des besoins et des ressources
- Conseiller les partenaires (MDPH, Education Nationale...)

#### Formation

- Actions de formation auprès des professionnels et des familles, en définissant leurs besoins (Rencontres thématiques...)
- Orientation des familles et des professionnels vers des organismes de formations adaptés

#### Information-Documentation

- Actions de sensibilisation
  - Centre de documentation dans les locaux du CRAHN
- Site internet pour consulter les actualités : <http://cra-haute-normandie.fr>

